

Firmware version: 4.10.74 (4.8.XX 請先進行更新)

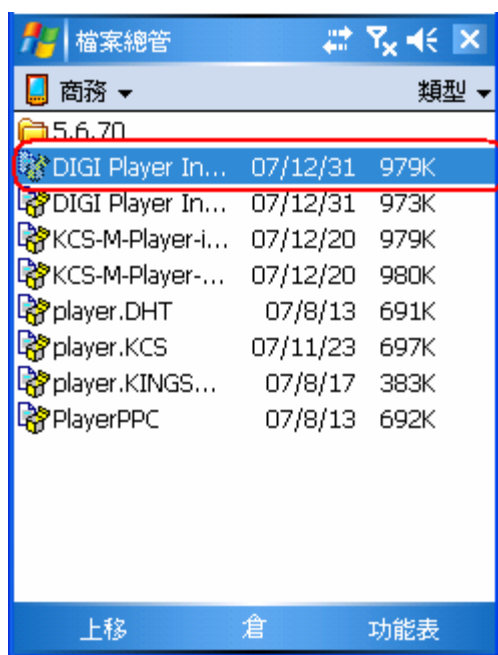
支援平台 Windows Mobile 5.0 作業系統 & Windows Mobile 6 Professional 作業系統

I-基本安裝

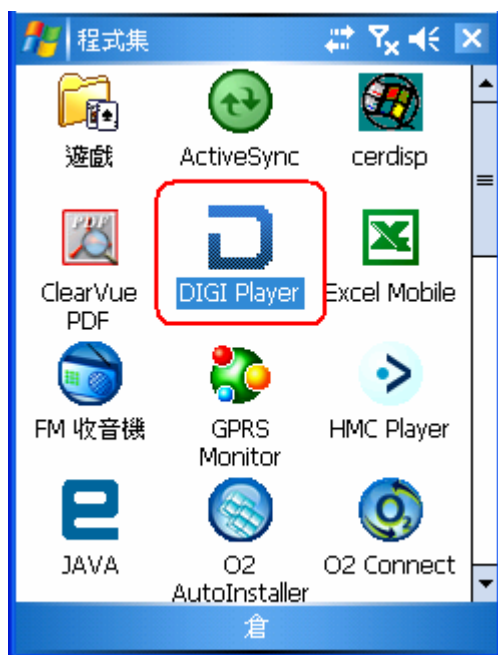
1.請將 DIGI Player Install-Pure.CAB COPY 到 PDA 裝置中...CAB 檔請勿解壓縮

可使用 ActiveSync 進行檔案拷貝至 PDA or 將檔案 COPY 至 miniSD 再將 miniSD 插入 PDA

2.由 PDA 點取 DIGI Player Install-Pure.CAB 進行安裝



3.在 PDA 程式集會新增"DIGI Player" ..



II-基本操作

1.執行"KCS-M-Player"

2.輸入 UUID or IP

3.輸入密碼



4.進行連接



4. 登入後畫面



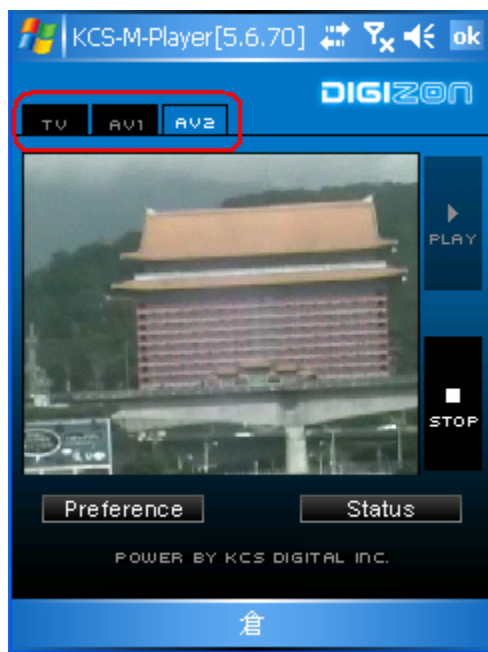
5. 選擇 play 開始播放



6.選擇 TV channel 進行選台



7.選擇 Source 切換



8.點擊螢幕播放區域進行縮放

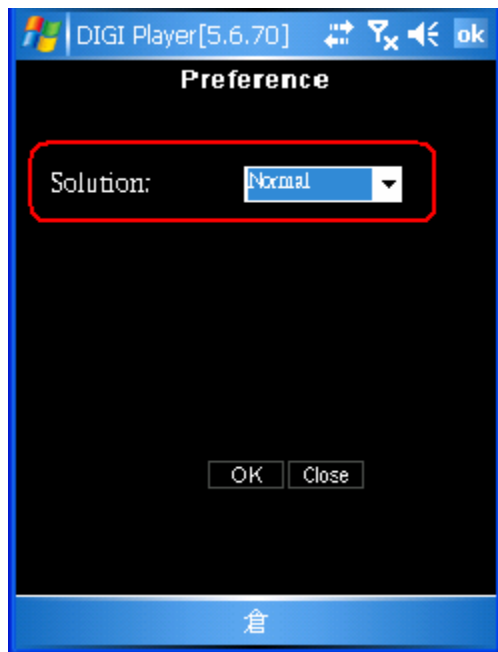


III-偏好設定

1.點選” Preference”



2.設定頁面



Solution:

Low: 使用 GPRS 連線 or CPU 效能較低時使用

Normal: 使用 3G 連線 or CPU 效能普通時使用

Better: 使用 3.5G 連線 or CPU 效能較佳時使用

Best: 使用 Wifi 連線 or CPU 效能最好時使用